

СОФІЯ КИЇВСЬКА

Частина фрески із зображенням княжої родини в Софійському соборі. Учені досі не впевнені, хто саме тут намальований. Найімовірніше, це Ярослав Мудрий із братами.

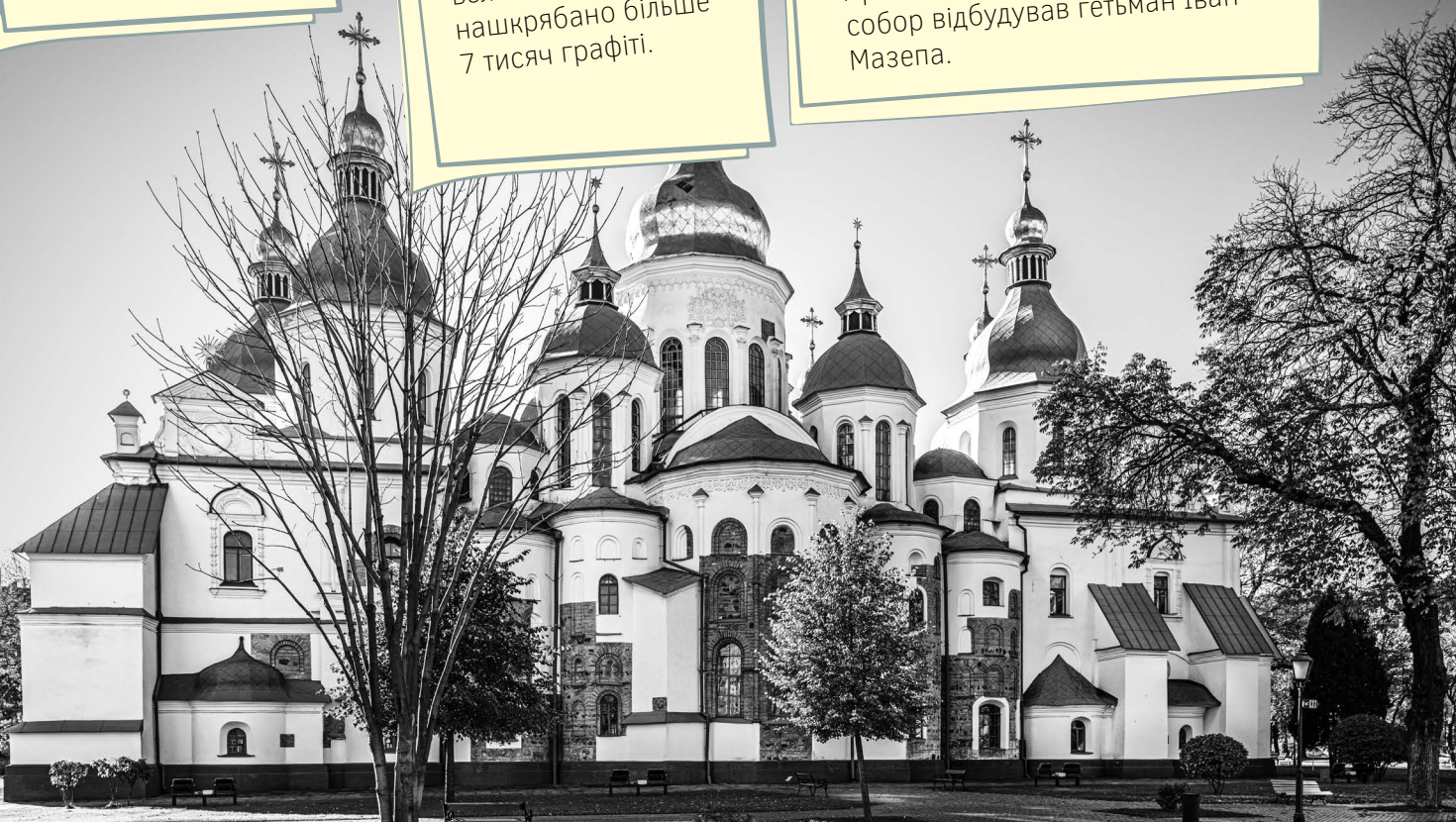


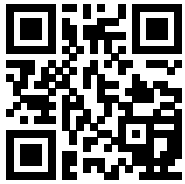
Однією з небагатьох будівель, яка збереглася з часів Русі в Києві, є Софійський собор.

Софійському собору більше тисячі років.

На стінах Софійського собору намальовано багато фресок, викладено величні мозаїки й нашкрябано більше 7 тисяч графіті.

Будівництво собору почав іще князь Володимир Великий, дідусь королеви Франції Анни Київської, а будівництво завершив її батько – Ярослав Мудрий. У козацькі часи собор відбудував гетьман Іван Мазепа.





Знайди в Софійському соборі фреску, де зображена княжа родина. Скористайся віртуальним туром.



Українська художниця Катерина Косьяненко захоплюється минулим України. Натхненна фресками давнього Софійського собору та графіті на його стінах, Катерина створила свої власні історії – серію картин «Графіті для Анни».

Цей проєкт насправді був жартівливий. Можу сказати, що це було поєднання сьогодення й стародавнього, фантазія з приводу того, як би воно могло співіснувати.

ГРАФІТІ ДЛЯ АННИ

У цій серії княгиня Анна та її сестри збираються в мандри Європою. Вони керують машиною часу чи їдуть у метро, користуються мобільним зв'язком та Інтернетом.

З'єднай картину серії з її назвою:

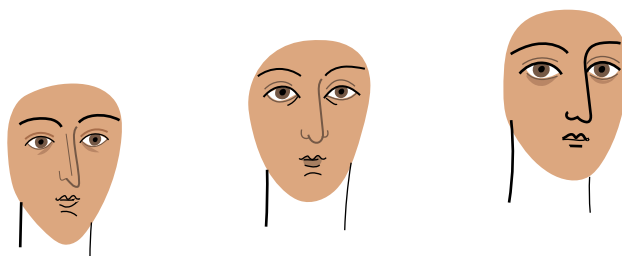


- а) «Душа співає»
- б) «Прогулянка з потворами»
- в) «Душа мандрує»
- г) «90-й псалом»
- д) «Принцеси метро»



Намалюй Анну із сестрами за мотивами картин Косьяненко. Використай олійну пастель. Перед тим як малювати, подумай над питаннями.

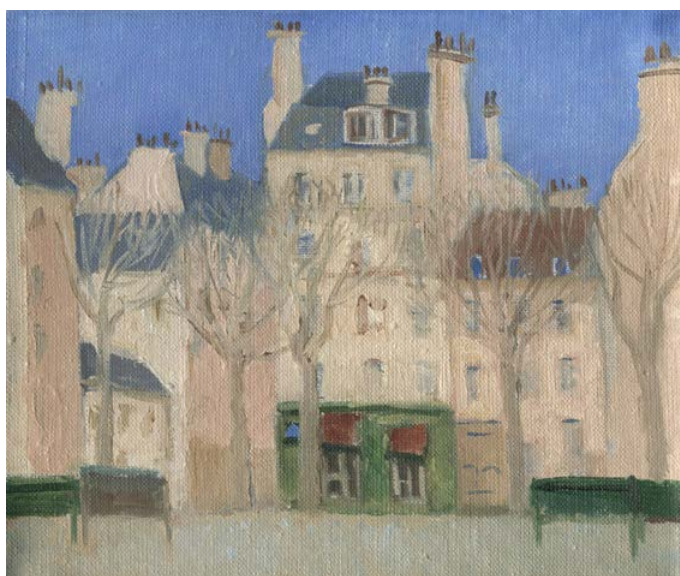
1. Що відбуватиметься на твоїй картині?
2. Який колір буде основним, а які — допоміжними?
3. Ти хочеш донести якесь послання глядачам чи радше поділитися своїм настроєм?



КВЕСТ ВІД ХУДОЖНИЦІ



Косьяненко живе в Києві, але буває і в Парижі. Вона любить малювати й порівнювати ці міста. Познач, яка з картин Косьяненко належить до серії «Пейзаж. Париж», (п) а яка — до серії «Пейзаж.Київ» (к).



«Як на мене, ці два міста схожі. Принаймні той Київ, яким я пам'ятаю його раніше, і те, як він динамічно перетворюється нині, — у них є спільне».



5.



4.



6.

Чи згоден ти з авторкою?
Чи схожі для тебе картини
Парижа й Києва? Чим ці
міста відрізняються?

Відповідь: к, н, н, к, к, н.