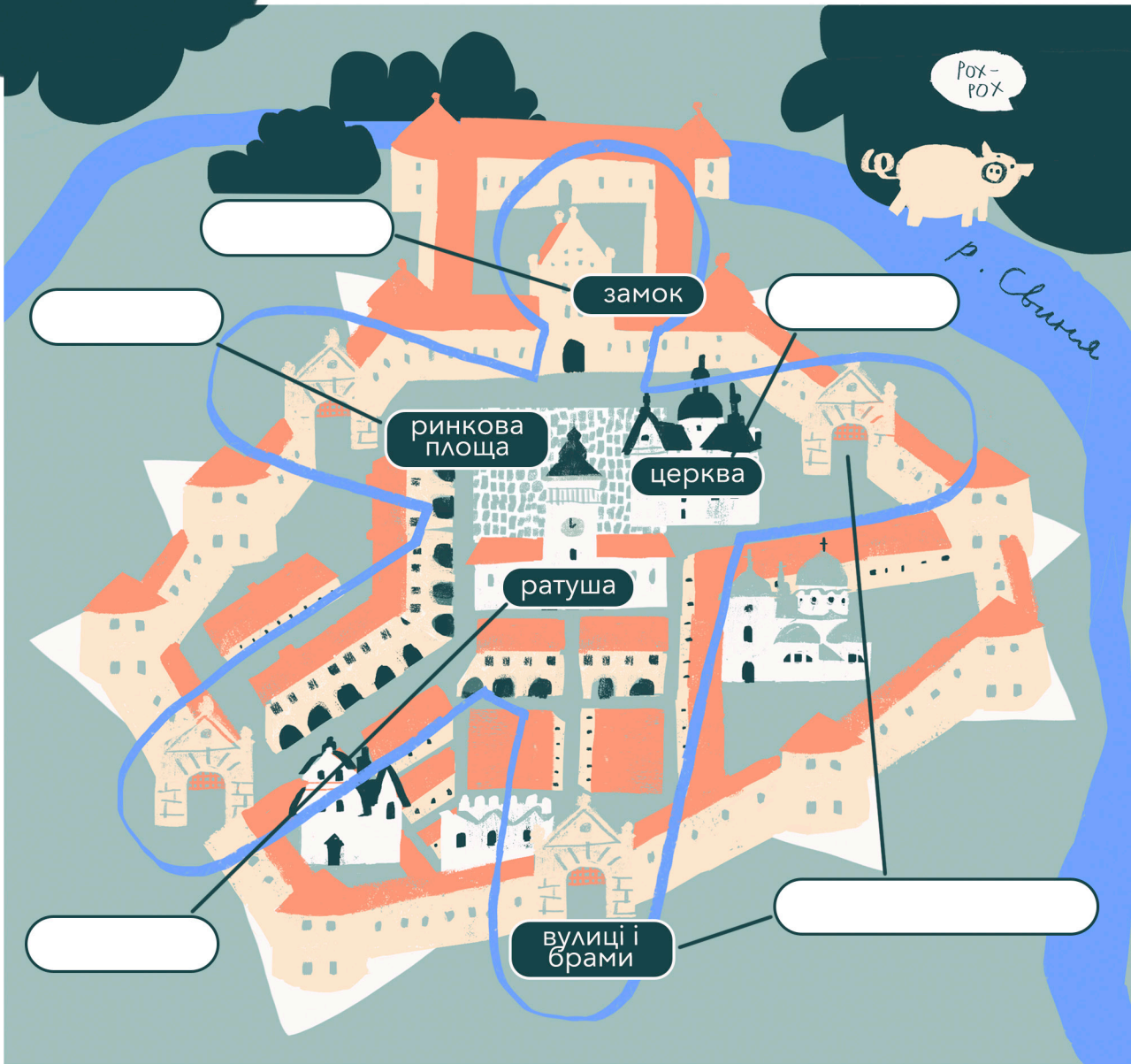


## « ІДЕАЛЬНЕ МІСТО »

Місто **ЖОВКВА** у Львівській області збудоване в часи Ренесансу у формі зірки як «ідеальне місто» – гарне, зручне і комфортне.

В епоху Ренесансу ідеалом краси вважали людину. Наприклад, розташування будівель Жовкви нагадує розташування органів людського тіла.



**Впиши** в блоки слова – назви частин людського тіла.

серце

голова

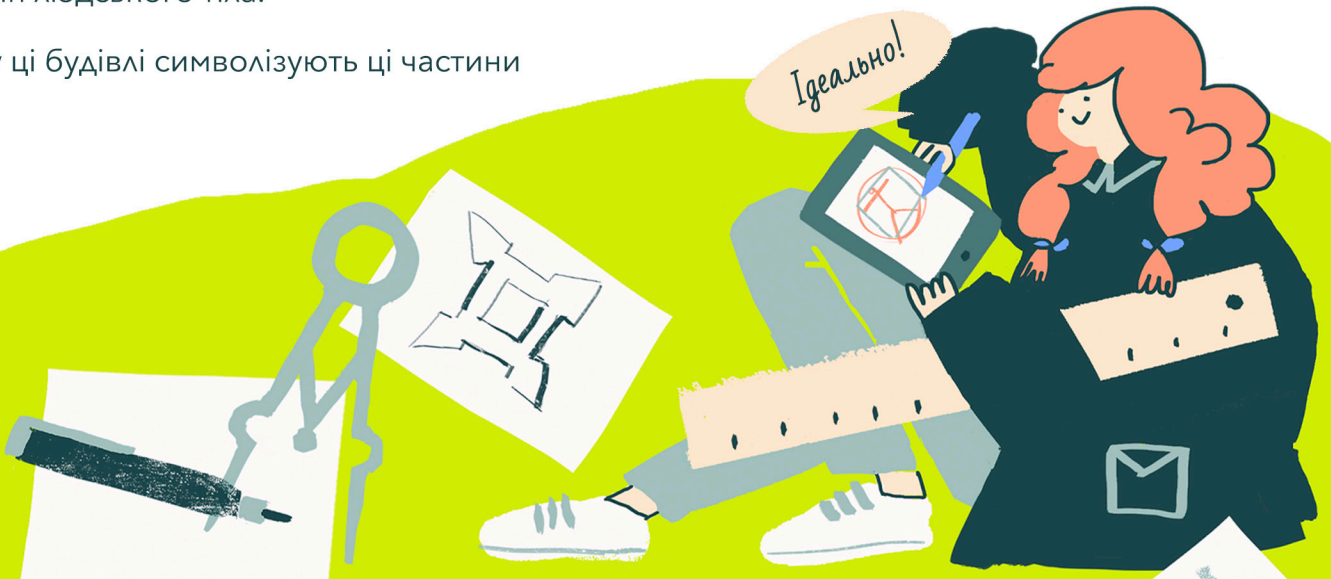
легені

шлунок

руки

ноги

Чому ці будівлі символізують ці частини тіла?





Що означають кольори на карті? Підпиши їх цифрами:



Річка



Ліс



Пагорб



Рівнина

1



## ЛЕГЕНДА

1 Ратуша



### Запроектуй своє місто

1 **Намалюй** контур міста. Яку форму воно матиме? Котик? Пальма? Змія?

*Форма мого міста:*

2 **Використай наліпки** або придумай і намалюй свої будівлі.  
**Запиши** їх у легенду карти.

3 **Придумай** назву міста. Намалюй герб міста.

4 **Поділись** проектом із друзями, збери відгуки (замалюй зірочки).  
Що можна покращити в плані твого міста?





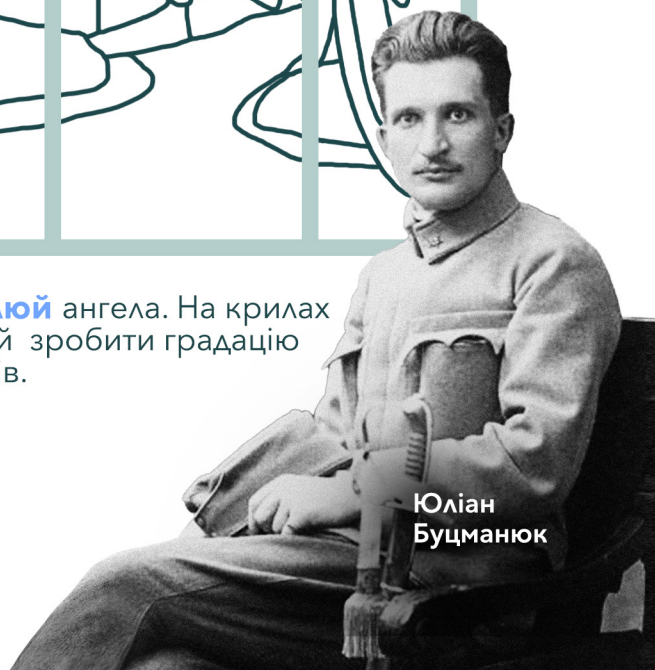


Юліан Буцманюк, Архангел Гавриїл, 1910 – 1911  
вітраж

Сьогодні в Жовкву відвідувачі приїздять дивитися також на розписи й вітражі Юліана Буцманюка.



**Розмалюй** ангела. На крилах спробуй зробити градацію кольорів.



Юліан  
Буцманюк

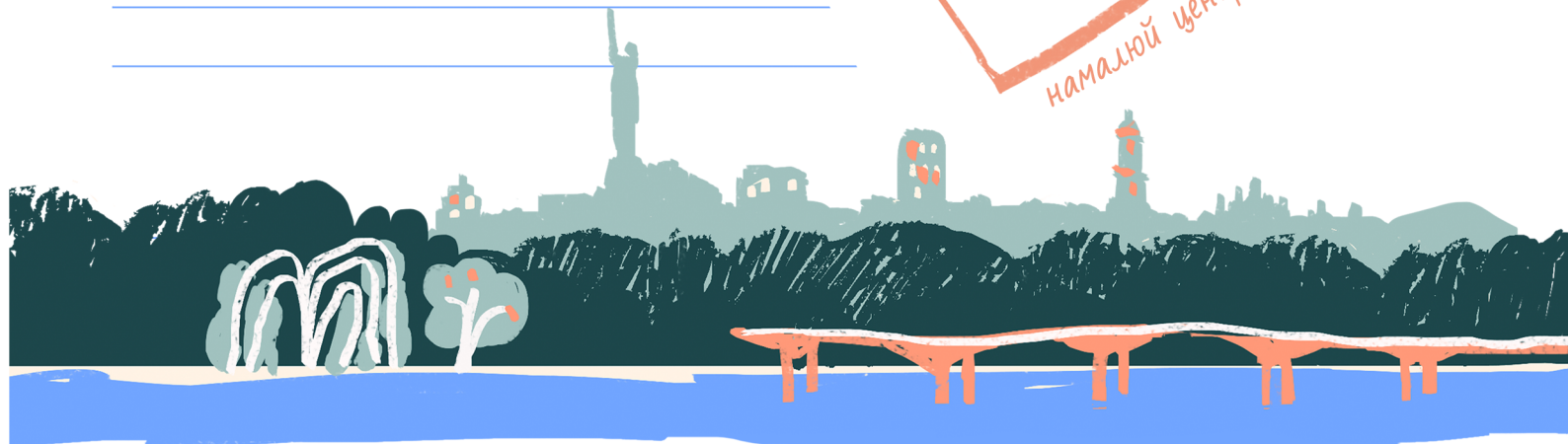
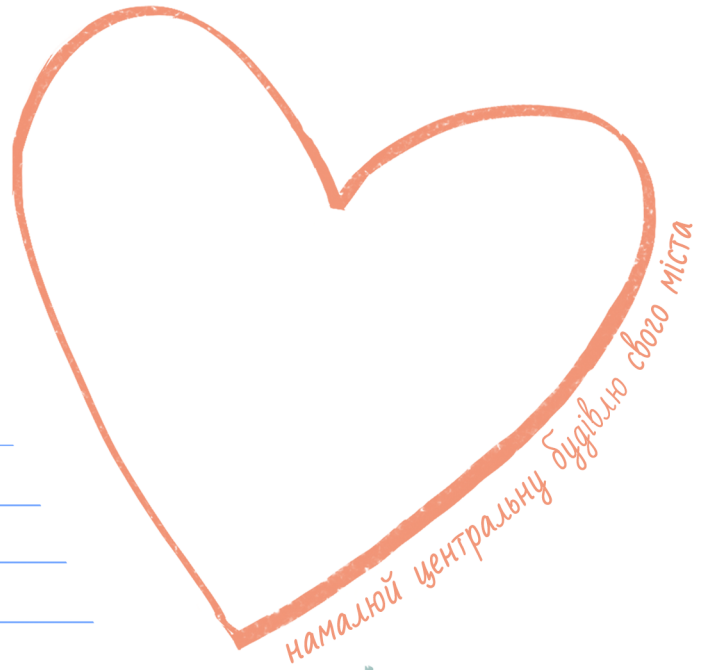
# МІСТО МОЄЇ МРІЇ

Часто кажуть: «Ця будівля є серцем нашого міста». Це означає, що вона має важливе значення для жителів.

**Опиши**, яка будівля в місті найважливіша для тебе?

Моє місто називається \_\_\_\_\_

Серцем мого міста є \_\_\_\_\_  
\_\_\_\_\_, тому що \_\_\_\_\_



**Використай ці слова:**

людне

затишне

комфортне

жваве

гасливе

класне

У місті також є \_\_\_\_\_

Туристи в захваті від \_\_\_\_\_

Місто моєї мрії (дуже/досить/зовсім не) велике

Воно \_\_\_\_\_

Я турбуюсь про місто, коли я \_\_\_\_\_

Я люблю своє місто, бо \_\_\_\_\_



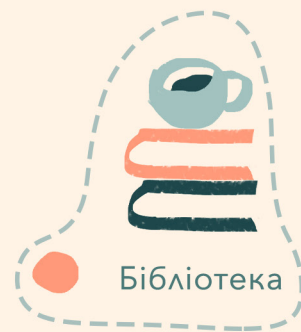




Вокзал



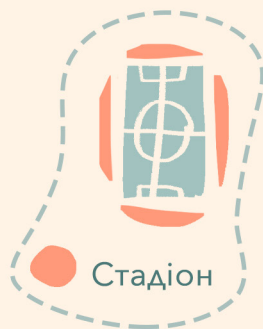
Площа



Бібліотека



Школа



Стадіон



Театр



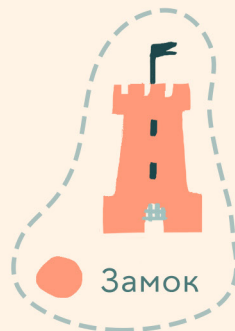
Парк



Музей



Дитячий майданчик



Замок